



fd

fuchsdesign

VIELFALT AN
GLASBAUSTEINEN
UND GLASZIEGELN FÜR
ARCHITEKTUR, BAUWESEN
UND DESIGN

**Bauen
mit Glas**

fuchsdesign Referenzkatalog



© Fuchs Design GmbH

— Inhalt

Klassische Glasbausteine

Light My Wall

Technische Glasbausteine

Crystal Collection

Services für Ihr Projekt

ab Seite 5

ab Seite 25

ab Seite 37

ab Seite 49

ab Seite 61

**Fachwissen.
Herstellung.
Entwicklung.**



Klassische Glasbausteine

Besonders im Innenbereich erleben
Glasbausteine ein echtes Comeback.


Sie sind dafür bekannt, natürliches
Licht in Innenräumen zu maximieren.
Glasbausteine schaffen eine
angenehme, helle Atmosphäre und
reduzieren gleichzeitig den Bedarf an
künstlicher Beleuchtung.

Dadurch sparen Sie Energie und tragen
zum Umweltschutz bei. Sie eignen sich für
eine Vielzahl von Anwendungsbereichen,
ob als Trennwand in Wohnräumen,
Duschabtrennungen, öffentliche
Gebäude oder im Außenbereich.



Das Projekt Wolkenwerk in Zürich besteht aus insgesamt 314 Eigentumswohnungen, die aus 4 Wohnhochhäusern mit Sockelbauten bestehen. Etwa 9500 Glasbausteine wurden von uns für 430 qm Terrassenabtrennungen, Loggia-Verkleidungen und Brandschutz-trennwände hergestellt und verbaut.




Gekreuzt, 19 x 19 x 8 cm, klassische Verlegung, Mörtel
 Wolkenwerk Zürich, Schweiz
 Trennwand, Sichtschutz
 © Fuchs Design GmbH
 2020

Das Baufeld F auf der exklusiven Europaallee von Zürich zählt zu den bevorzugten Wohn- und Geschäftsvierteln in der Schweizer Metropole. Urbanes Leben wird von moderner Architektur unterstrichen. Über 300 Raumtrenner, Duschtrennungen, Badewannenverkleidungen und Küchenabtrennungen wurden von uns mit dem QUICK-FIX Verlegesystem montiert.



Volllicht klar, 24 x 11,5 x 8 cm, Hochkantverlegung, QUICK-FIX-Verlegesystem
Baufeld F Europaallee in Zürich, Schweiz
Sichtschutzwand, Trennwand
Fotografien: Philip Heckhausen
©Fuchs Design GmbH
2019

Gekreuzt, 19 x 19 x 8 cm, klassische Verlegung, Mörtel

Bürogebäude Limmatstraße in Zürich, Schweiz

Außenwand - Fassade 22 x 3,8 m

© Fuchs Design GmbH

2021



Die Fassade dieses Treppenhauses erstreckt sich über 7 Stockwerke, also insgesamt 22 Meter hoch und knapp 4 Meter breit. Verlegt wurden hier unsere Glasbausteine in dem Design Gekreuzt.

In dem denkmalgeschützten, ehemaligen Industriegebäude wurden in klassischer Mörtelbauweise unsere Glasbausteine in dem Design Wolke als natürliche Lichtquelle eingebaut. Robust und dennoch dezent, fügen sich die Glasbausteine in die Fassade ein. Das Dekor Wolke macht neugierig, aber dennoch kann man von außen nur Konturen und keine Details erkennen.



— Wolke, 19 x 19 x 8 cm, klassische Verlegung, Mörtel
Denkmalgeschütztes Gebäude
Außenfassade Berlin, Deutschland
© Fuchs Design GmbH
2017



Der neue SNIPES Store in Berlin-Neukölln stellt mit seinen 930 m² nicht nur den 400. Store, sondern ist auch der erste Store mit integriertem Tanz- und Tonstudio. Unsere Glasbausteine dienen im Store selber als Trennwände, wobei in die Fugen zusätzlich Ablagen für die Sneaker integriert wurden.



Volllicht, 19 x 19 x 8 cm, QUICK-FIX Verlegesystem
 SNIPES Store Neukölln in Berlin, Deutschland
 Trennwände
 Fotografien: SNIPES SE
 © Fuchs Design GmbH
 2023



Die rückseitig beleuchteten Sitzbänke im Bürgerpark Eschede laden zum Verweilen und Entspannen ein. Die Verlegung erfolgte mit QUICK-FIX Curvo.



Beleuchtete Glasbausteine, 19 x 19 x 8 cm,
QUICK-FIX Curvo - Verlegesystem
Bürgerpark in Eschede, Deutschland
Beleuchtete Sitzbank
© Fuchs Design GmbH
2020



Die Fassade dieser spanischen Sporthalle beeindruckt mit hunderten Glasbausteinen im Design Aqua Reflex Perlmutter. Dank dieser Glasbausteine ist die Halle mit natürlichem Licht durchflutet, das den Raum in ein helles Ambiente taucht.

Aqua Perlmutter Schwarz, 19 x 19 x 8 cm, klassische Verlegung, Mörtel

Sporthalle, Spanien
Außenfassade
© Fuchs Design GmbH
2018



Mr. Wash gehört zu den führenden Betreibern von Autowaschstraßen in Deutschland. Für ihren Standort in Osnabrück hat der Betreiber sich für den Glasbaustein Aqua Reflex Anthrazit entschieden. Passend dazu wurden die Glasbausteinwände anthrazitfarben verputzt.



Aqua Reflex Anthrazit, 19 x 19 x 8 cm, klassische Verlegung, Mörtel
Mr. Wash Autoservice AG in Osnabrück, Deutschland
Trennwand, Sichtschutz, Außenfassade
© Fuchs Design GmbH
2018



Markus und Tina haben sich den Traum vom Eigenheim erfüllt. Auf ihrem Blog nehmen sie ihre Anhängerschaft mit auf die Reise des Hausbaus. In ihrem Badezimmer haben sie sich für eine Duschabtrennung aus Glasbausteinen entschieden. Verlegt haben sie die Duschwand in Eigenregie mithilfe unseres QUICK-FIX Verlegesystems.



Aqua Reflex Anthrazit, 19 x 19 x 8 cm, klassische Verlegung, Mörtel
Brandenburg, Deutschland
Duschwand/Sichtschutzwand
Fotografien: Markus & Tina, persönlicher Blog -
Instagram: ourhouse.no.22
© Fuchs Design GmbH
2022



Light My Wall

Mit innen beleuchteten Glasbausteinwänden können Sie wunderbar Akzente setzen. Durch die Verwendung von sicherer Kleinspannung ist der Einsatz auch in Feuchträumen möglich. Ein weiteres Plus ist der einfache Austausch dieser LED-Streifen.

Unsere Light My Wall Wände erstrahlen in den schönsten Farben und unterschiedlichsten Designs. Die Farbauswahl lässt sich über die Fernbedienung steuern. Von weiß bis bunt ist alles möglich.

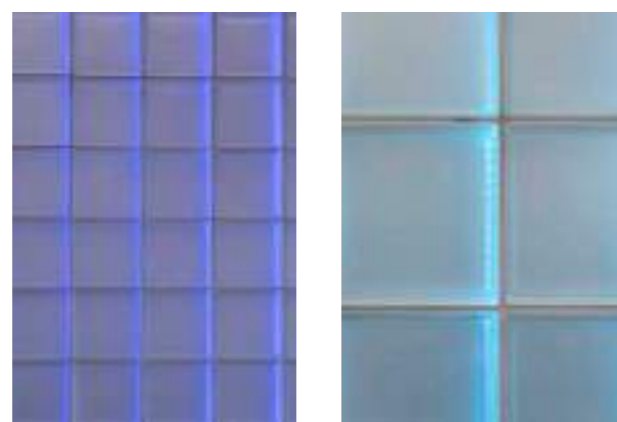
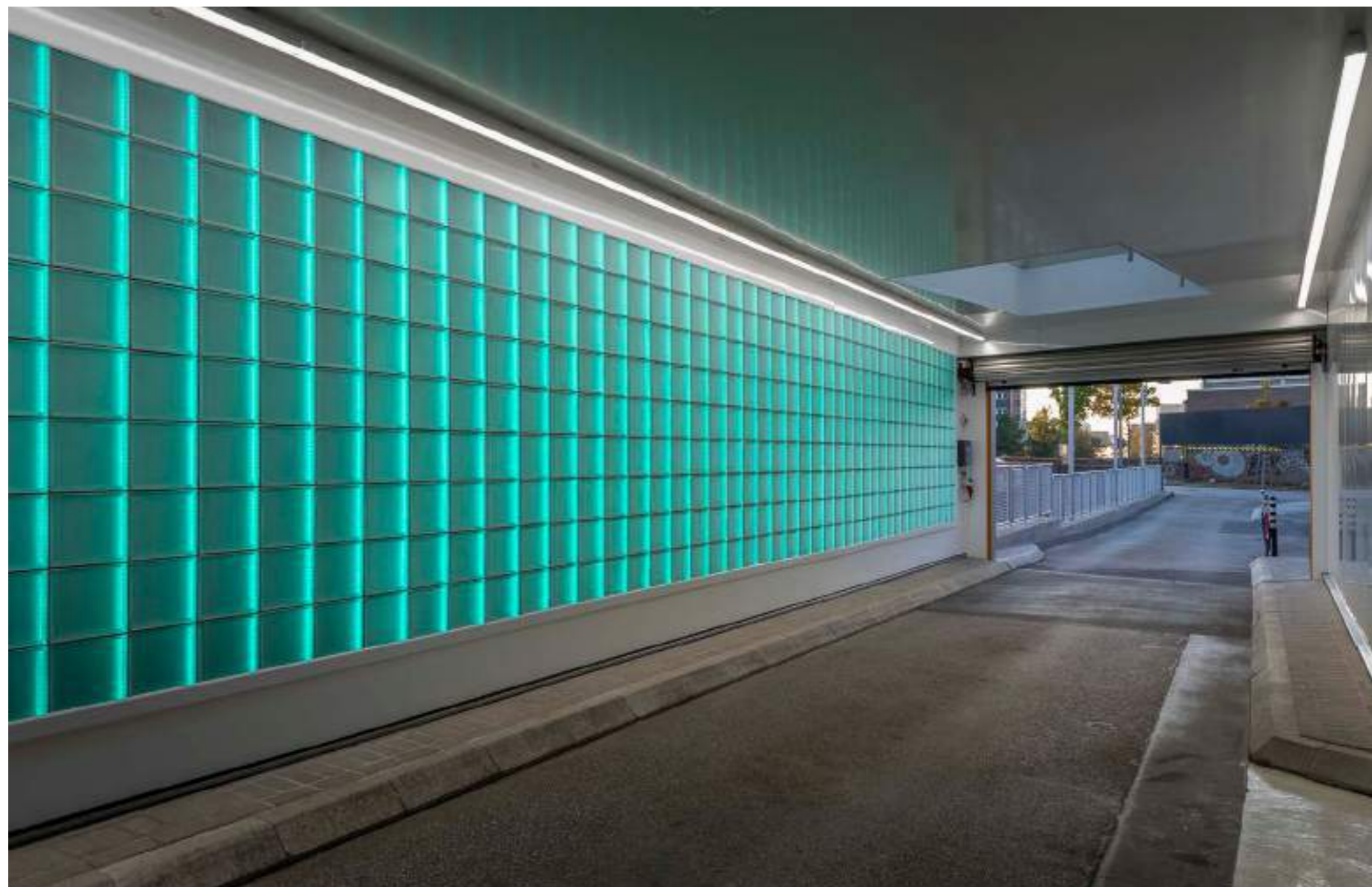
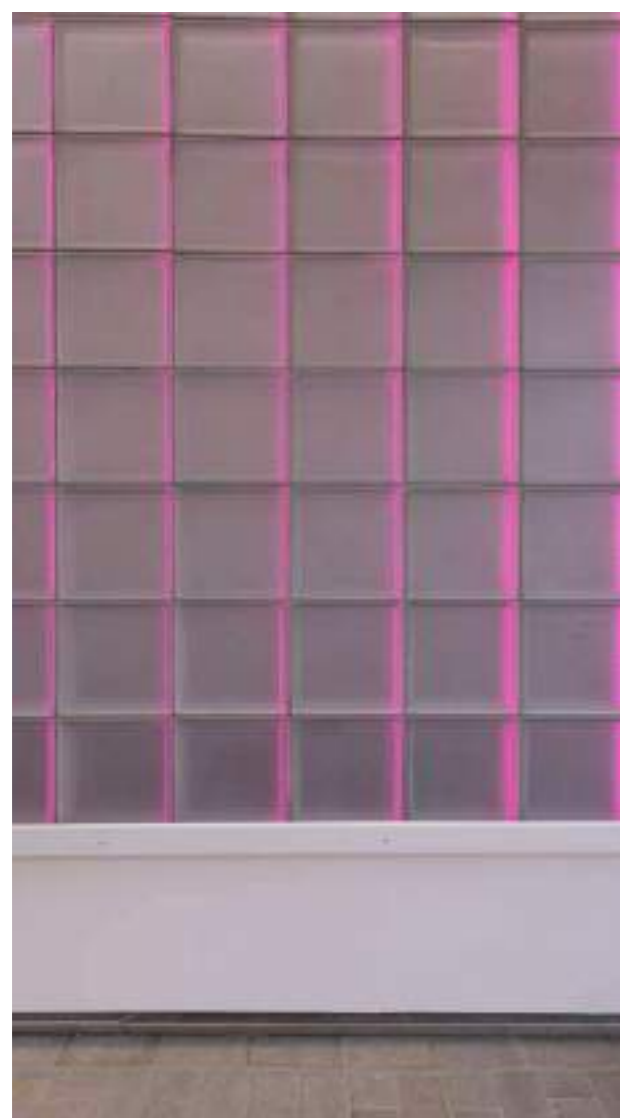


Die verschiedenen Impressionen von Light My Wall Glasbausteinwänden, unter anderem in unserem Showroom zu sehen, zeigen eindrucksvoll, dass nicht nur das Licht selbst, sondern auch Design und Oberfläche erheblichen Einfluss auf die zu erwartende Gesamtästhetik hat. Während satinerte Oberflächen das Licht weich und flächig streuen, zeigen glänzende Oberflächen starke Farbkonturen.



**Light My Wall - Beleuchtete Glasbausteinwand, 19 x 19 x 8 cm,
Light My Wall - QUICK-FIX Verlegesystem**
Fuchs Design GmbH Showroom Kerken, Deutschland
Sichtschutzwand, Trennwand
© Fuchs Design GmbH
2022

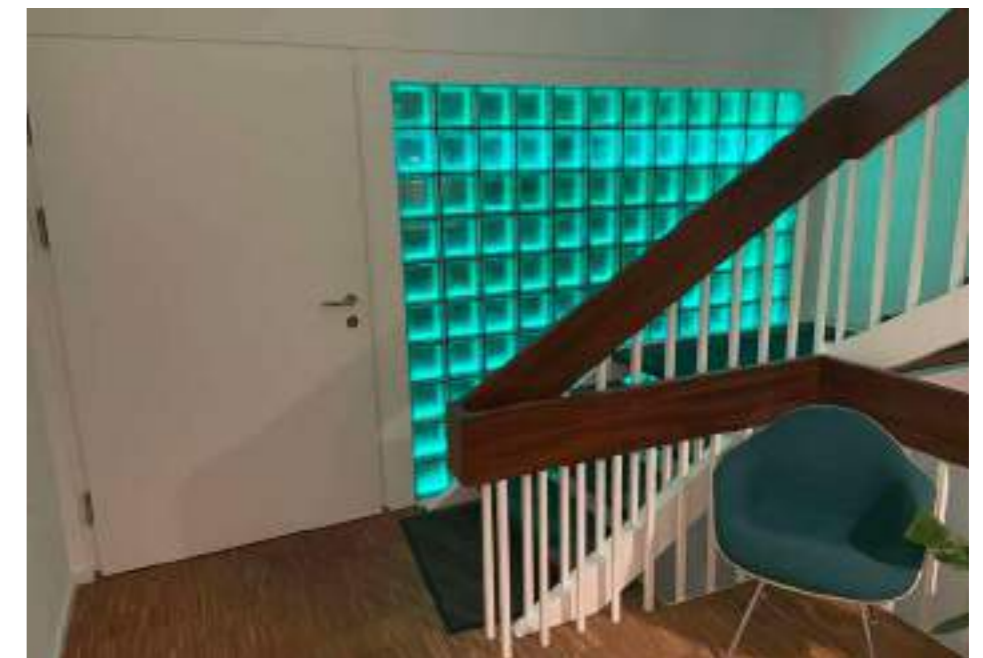
Die Einfahrt zur Waschhalle in Hamburg ist knapp 14 Meter breit und 2,20 Meter hoch. Die komplette Beleuchtung lässt sich synchron schalten und wie immer bei unserer Light My Wall sind LED-Streifen, im Falle eines Defekts, leicht auszutauschen. .



**Light My Wall - Beleuchtete Glasbausteinwand, 24 x 24 x 8 cm,
Light My Wall - QUICK-FIX Verlegesystem**
Mr. Wash Autoservice AG in Hamburg, Deutschland
Sichtschutzwand, Trennwand - Waschstraße
© Fuchs Design GmbH
2018



Der besondere Clou dieser Light My Wall Außenfassade ist nicht nur, dass sich die LED-Streifen leicht austauschen lassen, sondern dass diese Glasbausteinwand auch aus unserem thermisch isolierten Glasbaustein THERMO BLOCK besteht.



THERMO BLOCK Vollsicht als Light My Wall
 19 x 19 x 12 cm, QUICK-FIX Verlegesystem
 Privat, Offenbach in Deutschland
 Hauswand Eingang
 © Fuchs Design GmbH
 2023





Light My Wall, 19 x 19 x 10 cm,
QUICK-FIX Verlegesystem
 Herrentoilette Fuchs Design GmbH Kerken, Deutschland
 Sichtschutzwand Trennwand mit Indikator-Funktion
 © Fuchs Design GmbH
 2020



Light My Wall, 19 x 19 x 5 cm,
QUICK-FIX Verlegesystem
 Herrentoilette Fuchs Design GmbH Kerken, Deutschland
 Sichtschutzwand, Trennwand
 © Fuchs Design GmbH
 2020




Beim Betreten unserer WC-Anlage erkennt man sofort, welches WC frei ist (grüne Glasbausteine) und welches WC besetzt ist (rote Glasbausteine). Die grüne Beleuchtung wechselt automatisch zu rot, wenn die Kabinentür abgeschlossen wird. Die Schamwände des Urinals sorgen für die angenehme Grundbeleuchtung im Raum. Wie immer erfolgte die Montage mit unserem QUICK-FIX Verlegesystem.



Im Haus Beutau sorgt eine Sichtschutzwand als Light My Wall für einen echten Blickfang. Besonders die Kombination des lichtdurchlässigen Gitters des Treppengeländers schafft eine luftige Atmosphäre in diesem aus Stein und Metall geprägtem Haus.



Beleuchtete Trennwand, 19 x 19 x 8 cm
 Haus Beutau, Esslingen am Neckar, Deutschland
 Sichtschutzwand, Trennwand
 © Fuchs Design GmbH
 2022



Technische Glasbausteine

Unsere technischen Glasbausteine vereinen Ästhetik und technische Leistungsfähigkeit. Durch Funktionalität und Oberflächenvielfalt entstehen einzigartige Lösungen für innovative Konzepte und moderne Projekte.

Unser Sortiment umfasst spezielle Brandschutz-, Schallschutz und wärmedämmende Glasbausteine sowie begeh- und befahrbare Betongläser.



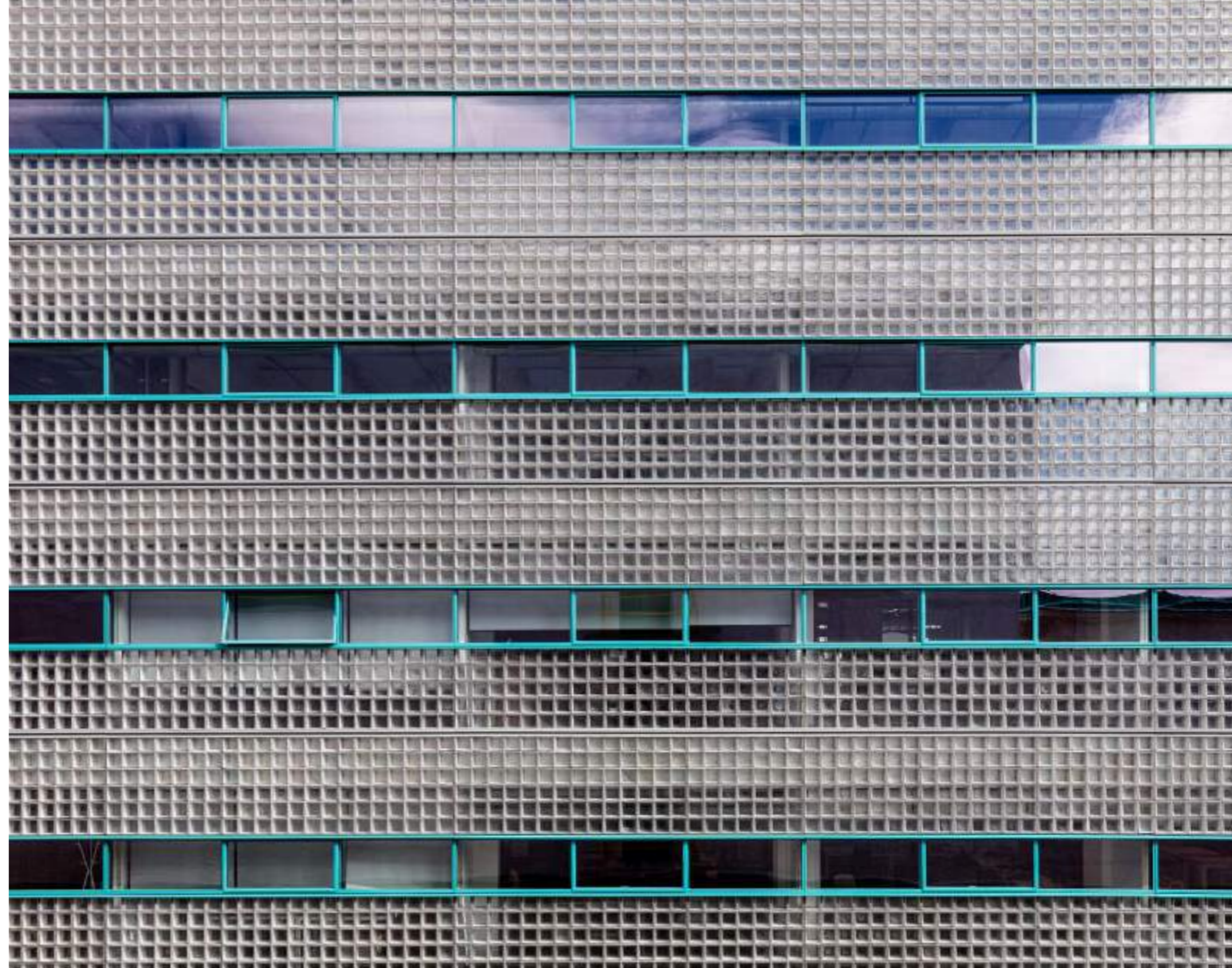
Die thermisch isolierten Glasbausteine mit dem rekordverdächtigen UG-Wert von $0,5 \text{ W/m}^2\text{K}$ sind $30 \times 30 \times 23 \text{ cm}$ und wurden mit unserem QUICK-FIX Verlegesystem montiert. Neben der Light My Wall Beleuchtungsmöglichkeit in RGB-Farben, wurden die Glasbausteine im Treppenhaus innen satiniert hergestellt. Dadurch sind sie blickdicht, aber auch durch die glatte glänzende Oberfläche im Innen- und Außenbereich, absolut pflegeleicht.



THERMO BLOCK innen-satiniert, $30 \times 30 \times 10 \text{ cm}$
QUICK-FIX Verlegesystem
Firmengebäude Fuchs Design GmbH, Kerken Deutschland
Sichtschutzwand, Trennwand
© Fuchs Design GmbH
2020



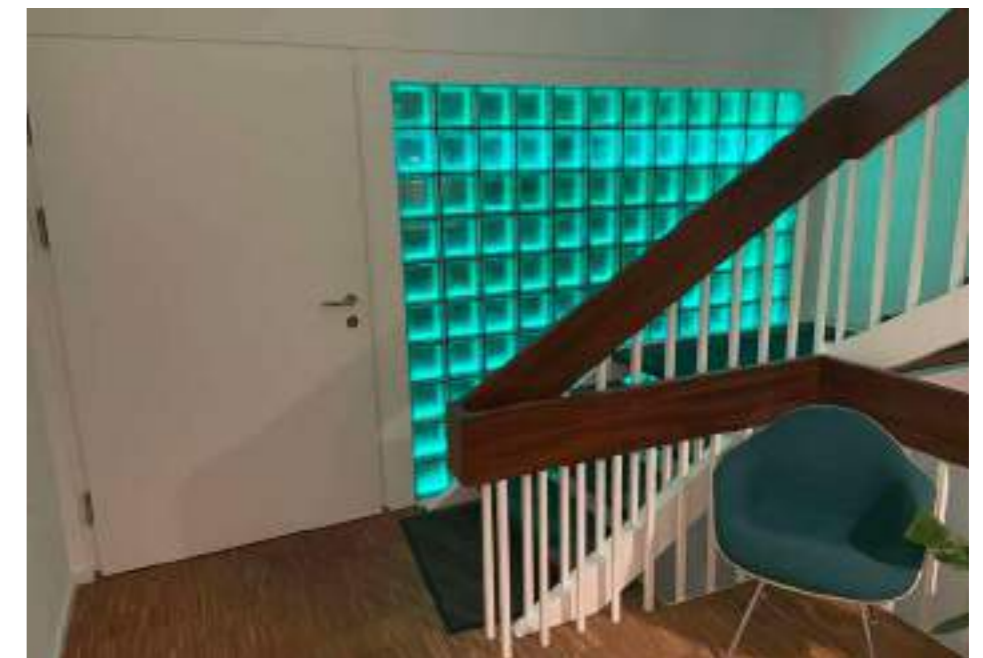
Die Tabakfabrik Linz wurde 1929 bis 1935 nach Plänen von Peter Behrens und Alexander Popp errichtet und ist eine bedeutende und denkmalgeschützte Industrieanlage. Die gesamte Fassade der Tabakfabrik Linz in Österreich wurde mit etwa 34.000 Glasbausteinen, eingelassen in Fertigbauelementen, ausgestattet. Dieser speziell auf Kundenwunsch produzierte THERMO BLOCK ist 16 cm dick.



Produktentwicklung spezifischer Thermostein, 19 x 19 x 16 cm,
 Klassische Verlegung, Mörtel
 Tabakfabrik Linz, Österreich
 Außenwand mit wärmeisolierenden Glasbausteinen
 Fotografien: Martin Steinkellner
 © Fuchs Design GmbH
 2021



Nicht nur isolierend, sondern auch beleuchtet. Diese THERMO BLOCK Außenwand ist dank integriertem Light My Wall System ein echter Blickfang im Eingangsbereich des Hauses.

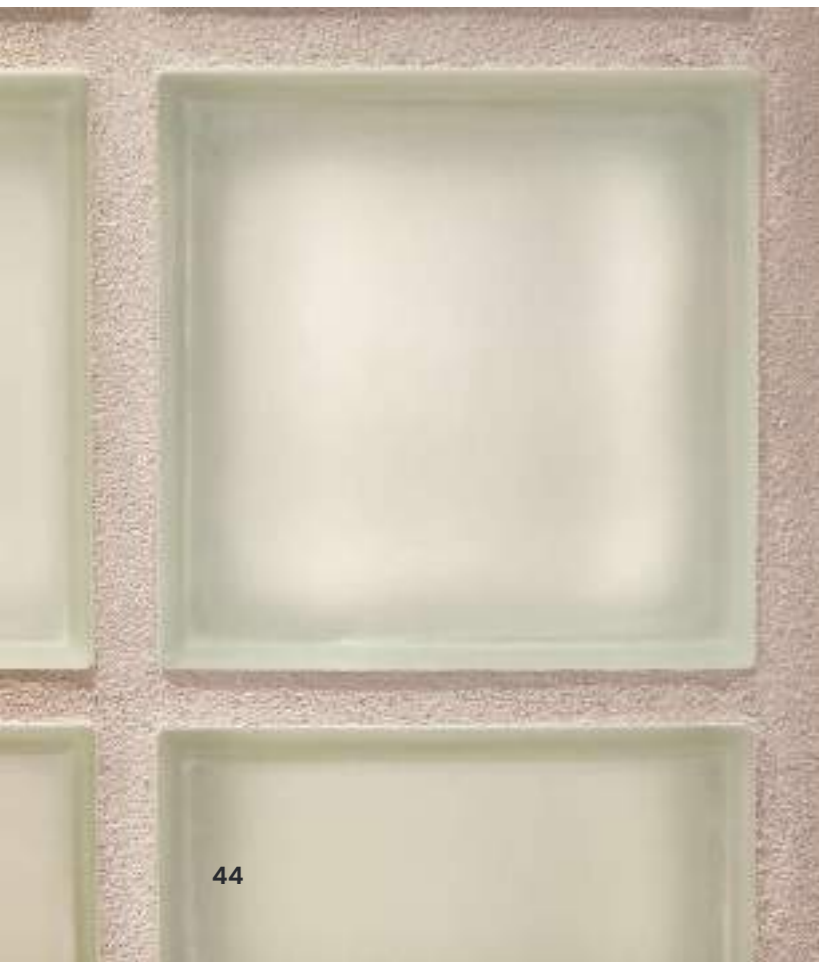


THERMO BLOCK Vollsicht als Light My Wall
 19 x 19 x 12 cm, QUICK-FIX Verlegesystem
 Privat, Offenbach in Deutschland
 Hauswand Eingang
 © Fuchs Design GmbH
 2023





Die etwa 60 qm Glasbausteine in der Brandschutz Ausführung F60 trennen die Behandlungszimmer vom Flur der Praxis. Die Glasbausteine sind 2-seitig satiniert und sichern daher die notwendige Privatsphäre für die Patienten, während gleichzeitig der Lichteinfall für natürliches Licht sorgt.



F60 Vollsicht, Brandschutzstein, 2-seitig satiniert, 19 x 19 x 15 cm, klassische Verlegung, Mörtel
 Kieferorthopädie Fünf Höfe in München, Deutschland
 Sichtschutzwand mit Brandschutz
 Fotografien: Klaus D. Wolf
 © Fuchs Design GmbH
 2021

F30 Vollsicht, 19 x 19 x 10 cm,
Klassische Verlegung, Mörtel, Bauelemente
Lawinenschutzwand Scopi, Schweiz
Außenwand 2,6 km
© Fuchs Design GmbH
2020

Auf 2,6 km wurden 474 Glasbaustein-Fertigelemente in der Ausführung F30 montiert. Die Lawinengalerie sichert die dahinterliegende Straße für eventuellen Lawinenfall in den entsprechenden Jahreszeiten. Dank der Glasbausteine fällt genügend natürliches Licht auf die dahinterliegende Straße.





Crystal Collection

Purer kann Glas nicht sein: Die Vollglasziegel bieten einzigartige Lichtreflexe. Je nach Blickwinkel wirkt das Glas massiv oder voller Leichtigkeit. Lebendigkeit entsteht durch die Glanzeffekte der glatten Oberfläche. Verbaut erzeugen sie eine offene und wohnliche Atmosphäre, gleichzeitig unterstützen Glasziegelwände die Gestaltung von persönlichen Bereichen ohne direkten Einblick.

Durch die vielen Anwendungsmöglichkeiten im Innen- und Außenbereich kann der Fantasie freien Lauf gelassen werden. Unsere Crystal Collection zeichnet sich durch ihre große Oberflächen- und Formvielfalt aus.

Crystal Collection Ice, 20 x 5 x 5 cm, Hochkantverlegung, SRT5 Verlegesystem
Kaffeeküche, Fuchs Design GmbH in Kerken, Deutschland
Beleuchtete Küchenrückwand
© Fuchs Design GmbH
2021



Der dezent beleuchtete Küchenspiegel in unserer Firmenküche besteht aus Vollglasziegeln in dem Design Ice. Die interessante Alternative zu klassischen Fliesen besticht durch tolle Lichteffekte und Einzigartigkeit.





Im Lateliér in Barcelona, einer international bekannten Patisserie-Schule, ist die Liebe zum Detail das Maß aller Dinge. Kein Wunder also, dass gerade die Crystal Collection als Gestaltungselement für die neue Ausbildungsküche verwendet wurde. Transparenz im Detail und tolle Lichtreflexe zeichnen die Showküche aus.



Crystal Collection klar, 20 x 10 x 5 cm, Hochkantverlegung, SRT5 Verlegesystem
 Lateliér Konditoreifachschule in Barcelona, Spanien
 Ladenausstattung
 © Fuchs Design GmbH
 2023

Crystal Collection klar, 20 x 10 x 5 cm, Hochkantverlegung, SRT5 Verlegesystem

Vapiano Restaurant in Osnabrück, Deutschland
Beleuchtete Sichtschutzwand, 4 x 3,2 m
© Fuchs Design GmbH
2021



Der Wunsch des Kunden war eindeutig – räumliche Trennung, dennoch Lichteinfall und eingeschränkte Durchsicht in einem modernen und zeitlosen Design – Crystal Collection Classic mit Beleuchtung war unser Lösungsvorschlag. Das Ergebnis der über 12 qm großen Wand, kann sich sehen lassen. Selbstverständlich erfolgte auch hier die Montage mit unserem transparenten Kleber SRT 5.





Zur Erinnerung an Karl Immler wurde im Allgäu ein Gedenkpvillon errichtet. Die Säulen aus Crystal Collection Classic kaschieren gekonnt die darunter befindliche Tragkonstruktion. Durch die Reflexionen der Umwelt in unseren Glasziegeln fügt sich der Pavillon gekonnt in die Umgebung ein und wirkt luftig und leicht.




**Crystal Collection klar, 20 x 10 x 5 cm und 10 x 10 x 5 cm,
Hochkantverlegung, SRT5 Verlegesystem**
Allgäuer Alpen, Deutschland
Pavillon zu Gedenken an Karl Immler
© Fuchs Design GmbH
2021



Die Duschtrennung in einem Privathaus in der Eifel besteht mit Transparenz und hochwertiger Optik. Der letzte Glasziegel in der Dachschräge wurde zugeschnitten, um sich optimal dem Raum anzupassen. Die Beleuchtungsoption setzt zusätzliche Akzente.



Crystal Collection klar, 20 x 10 x 5 cm, Hochkantverlegung, SRT5 Verlegesystem
Privat Eifel, Deutschland
Beleuchtete Duschwand
© Fuchs Design GmbH
2021



Services für Ihr Projekt

Im folgenden Kapitel unseres Referenzkataloges widmen wir uns dem umfassenden Service, den wir Ihnen rund um das Thema Glasbausteine bieten.

Unsere Leidenschaft für Qualität und Kundenzufriedenheit spiegelt sich in einem breiten Spektrum an Dienstleistungen wider, die Ihnen dabei helfen sollen, das richtige Produkt, Zubehör und Verlegeart zu finden.

Wir sind rundum für Sie da, auch wenn es um die Umsetzung Ihres Projektes geht.

Planungservice

Beratung zur Produktauswahl
Beratung zu Verlegearten und -mustern
Kalkulation und Konstruktion

Europaweiter Montageservice

Musterbestellungen

Zubehörprodukte

Planung

Wir beraten und unterstützen Sie in jeder Leistungsphase.

Leistungsphase 1

Grundlagenermittlung

Sie benötigen einen ersten Hinweis, ob Ihre Idee umsetzbar ist und einen groben Kostenrahmen?

Sprechen Sie uns an, in der Regel können wir Ihnen diese ersten Informationen schnell und unkompliziert mitteilen.

Leistungsphase 2 und 3

Vorplanung und Entwurfsplanung

Ihre Planung nimmt erste konkrete Formen an. Sie benötigen Detaillösungen, z.B. für Anschlüsse an andere Bauteile oder Lösungen für Anforderungen der Bauphysik. Gerade in diesem Bereich ist es sinnvoll, uns in Ihre Planung mit Skizzen und/oder Bauplänen zu involvieren. Die Erfahrung zahlreicher Projekte können wir in die Lösung Ihrer individuell einfließen lassen. So sparen Sie viel Zeit für die Schaffung komplexer Bauformen.

Auch wenn Sie eine Design-Idee haben, die nicht „von der Stange“ sein soll, können wir in dieser Phase mit Ihnen die Umsetzungsmöglichkeiten Ihrer Ideen prüfen und besprechen. So können Sie jedem Projekt Ihre individuelle Note geben.

Leistungsphase 4 und 5

Genehmigungs- und Ausführungsplanung

Ihr Projekt steht kurz vor der Umsetzung. Nun helfen wir Ihnen bei der Zusammenstellung notwendiger Unterlagen für Genehmigungsverfahren, wie z.B. Leistungserklärungen, Zertifikate usw. Darüber hinaus können wir Ihnen für das Gewerk die notwendigen Ausschreibungstexte und Formulierungen der allgemeinen Baubeschreibung. So können Sie sicherstellen, dass Ihre Vorstellung auch im Detail umgesetzt wird.

Leistungsphasen 6 bis 9

Da wir neben der Lieferung unserer Produkte und Leistungen auch die Montagedienstleistung anbieten, können wir Ihnen bei Bedarf, exakt ausgearbeitete Kostenvoranschläge für das Bauvorhaben unterbreiten. Je nach Projekt beteiligen wir uns auch an öffentlichen Ausschreibungen, die wir gemeinsam mit Ihnen erarbeitet haben. In diesen Phasen können wir Sie mit der ordnungsgemäßen Dokumentation des Projektes unterstützen und bieten bei Bedarf auch langfristige Wartungsverträge, zur Werterhaltung und Sicherung der Investition Ihres Bauherrn, an.

Fachwissen. Planung. Umsetzung.



Je eher Sie uns in Ihre Projektidee einbinden, desto besser können wir Sie unterstützen. Viele unserer Projekte betreuen wir über mehrere Jahre, von der Planungsphase bis hin zu Fertigstellung.



Referenzkatalog Fuchs Design

Fuchs Design – für ein Zuhause zum Wohlfühlen

Jedes Projekt beginnt mit einer Idee, einer vagen Skizze und dem Anspruch an Qualität und Funktion. Wie vielfältig Fuchs Design Glasbausteine und Glasziegel bei der Realisierung von unterschiedlichsten Gebäudefassaden und Innenraumkonzepten eingesetzt werden können, sehen Sie in diesem Kapitel.

Viele weitere Tipps, rund um die Installation, finden Sie auf unserer Website. Lassen Sie sich inspirieren! Überzeugen Sie sich selbst von den individuellen Gestaltungsmöglichkeiten und entdecken Sie die Zukunft der Glasbausteine und Glasziegel.

Einfach den QR-Code scannen um zu unserer Website zu gelangen.



Weitere Kataloge im Überblick



Glasbausteine



Technische Glasbausteine



Light My Wall



Crystal Collection



Zubehör

Fuchs Design GmbH
Kempener Landstraße 1
47647 Kerken
Germany

+49 2833 5760 300
glasstein@fuchsdesign.de
www.fuchsdesign.de